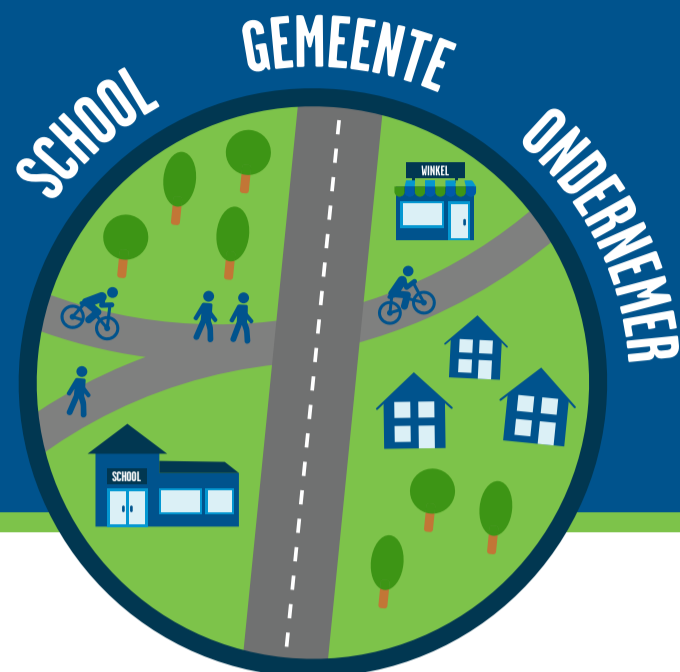


AANPAK KORTE SNOEPROUTES

VOORBEREIDING

Onderzoek of je te maken hebt met een snoeproute

- ?? Wie zijn de vervuilers?
- ? Wat voor zwerfafval ligt er?



STAP 1 SNOEPROUTE IN BEELD; LOOP OF FIETS DE ROUTE (EVENTUEEL MET SCHOLIEREN) EN LET OP ONDERSTAANDE:



Welke route kiezen leerlingen?



Staan er voldoende afvalbakken? Zijn ze (over)vol? Hoe vaak worden ze geleegd?



Concentreert afval zich op een bepaalde plek?



Zijn er plekken waar leerlingen blijven hangen?



Zijn er aspecten op de route die van invloed kunnen zijn op de vervuiling?



Is er sprake van verloedering op de route?

STAP 2 HAAK ONDERNEMER EN SCHOOL AAN

- Organiseert school al dingen tegen zwerfafval (wat, wanneer, frequentie)?
- Welke mogelijkheden ziet school m.b.t. inzet?
- Heeft ondernemer afvalbakken staan rond de winkel?
- Doet de ondernemer al iets tegen zwerfafval en welke mogelijkheden ziet hij?



STAP 3 BRENG BASIS OP ORDE



Zorg voor een schone en verzorgde route (verwijder graffiti, herstel vernielingen, maak groenvoorziening netjes)



(Ver)plaats en zorg voor voldoende capaciteit van nieuwe afvalvoorzieningen

STAP 4 PAS GEDRAGSINTERVENTIES TOE OP DE ROUTE, ZOALS:

- Poster/sticker bij school
- Poster/sticker bij ondernemer
- Stickers op afvalvoorzieningen
- Borden op de route die verwijzen naar afvalvoorzieningen
- Afvalbakopbouw bij ondernemer en school
- Inzetten (inwerp) afvalvoorziening
- Gevelbord bij ondernemer en school



RANDVOORWAARDEN COMMUNICATIE-UITINGEN

- Uniforme uitstraling in de verschillende toepassingen
- Positief (in tekst & beeld)
- Visueel maken gewenst gedrag

